

～子どもと家族のための～

かでの湘南 ファミリーコンサート

～ジブリの名曲をジャズアレンジでお届けします～

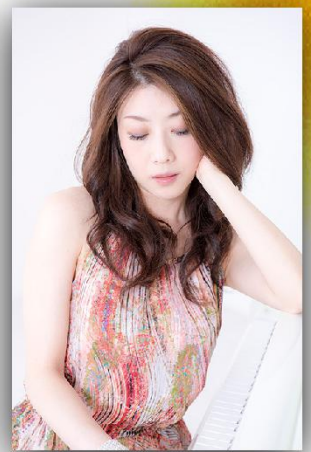
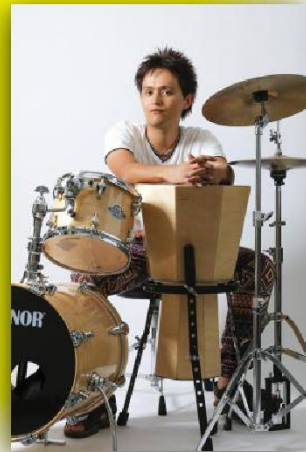
2018年 6月10日(日)
厚木市文化会館4階集会室



開場 13:30

開演 14:00

終演 15:15



ボーカル:高橋奈保子 パーカッション:小宮山 斉 ピアノ:廣瀬みちる

事前申し込みが必要です

申し込み:留守番電話でもお受けできます

○お名前、人数、連絡先(電話番号)を残してください。折り返し確認の連絡をさせていただきます。

一般入場料 : 一家族1,000円
当日、受付でお支払ください

・おひさま 046-204-9596
・虹 0463-82-9982
・虹のへや 0463-79-6070

児童発達支援・放課後等デイサービス

主催 特定非営利活動法人 かでの湘南





福祉フォーラム05

～障害者のためのチャリティーコンサート

平成17年 7月21日(木)

厚木市文化会館大ホール

※受付会場にて、各学校・施設のパネル展示が行われています。

開場 12 : 30

開演 13 : 30

終演 15 : 30

出演

- ★ 「サエラ」 「サエラ」
- ★ 清流睦太鼓
- ★ 東京農大の大根踊り
- ★ 伊志田高校 & 伊勢原PTA
(手話ソング)



主催 : 厚木歯科医師会、福祉フォーラム実行委員会

共催 : 厚木市・愛川町・清川村

後援 : 厚木保健福祉事務所、厚木児童相談所、
厚木市・愛川町・清川村社会福祉協議会、厚木市・愛川町・清川村教育委員会、
厚木愛甲地区小学校長会、厚木愛甲地区中学校長会、
厚木市医師会、厚木薬剤師会、厚木医療福祉連絡会、

協賛 : 神奈川新聞厚生文化事業団、厚木ライオンズクラブ・厚木YMCA

協力 : 厚木地区知的障害施設連絡会、厚木市地域作業所連絡協議会、厚木市手をつなぐ育成会、
ソニー学園湘北短期大学、東京農業大学、伊勢原養護学校、厚木北高校、伊志田高校、

アーク学園湘北短期大学、東京農業大学、伊勢原養護学校、厚木北高校、伊志田高校、
シードクラブ、厚木ベンチャークラブ、厚木市特別指導学級連絡協議会、
神奈川工科大学、昭和音楽大学、東京工芸大学、関東歯科衛生士学校、
事務局、厚木歯科医師会

～障害者のためのチャリティーコン





▶ サート～

