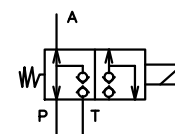


油圧回路



このバルブは、3方向切り換え弁でしかもノーリークです。
取付面は、ISO 4401に合致。

使用上の注意

- 取付姿勢 全形式とも取付姿勢に制限はありません。
- ノーリーク仕様のため油の管理に、ご注意ください。

仕様 最大使用圧力 21MPa

型式	呼び径	定格流量 (L/min)	最大流量 (L/min)	切換頻度 (回/min)	重量 (kg)
3S02G-**-*	02	15	20	60	

型式説明

3 S 0 2 G - R 2 - S K SK:サーキラー付

呼び径	接続方法	ソレノイド電圧
02:1/4	G:ガスケット形	D1 DC12V
		D2 DC24V
		R1 AC100V 交流変換
		R2 AC200V 交流変換
		異電圧 英字の後に電圧を記入 例 R110

ソレノイド特性

記号	ソレノイド電圧	起動電流	保持電流	型式
D1	DC12V	2.2A以下		WD-22B-48-12
D2	DC24V	1.1A以下		WD-22B-48-24
R1	交流変換形 100V	260mA以下		WR-22B-04-100
R2	交流変換形 200V	130mA以下		WR-22B-04-200
D100	DC100V	260mA以下		WD-22B-48

部品表

符号	品名	図番	個数	備考
1	ボデー	3S-0065	1	
2	O2カートリッジ	3CA02-**-*	1	
3	ソレノイド	購入品	1	
4	Oリング	P24	1	
5	Oリング	JASO 1020	1	
6	Oリング	JASO 1017	1	
7	Oリング	P10	1	
8	Oリング	P15	1	

符号	品名・規格	材質	1個分個数	1個分重量	記 事
検 図	設計・製図 尺度	材質	処 理	個 数	重 量
イトウ	ウラシマ 1/2 デンスパ	リン酸被膜処理			品名 3WAY VALVE
					kg 3S02G-**-**
(株)フジコーポレーション	日付 1992/2/10	品番			図番 3S02G-10000