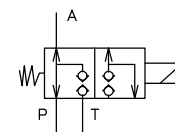


油圧回路



このバルブは、3方向切り換え弁でしかもノーリークです。
取付面は、ISO 4401に合致。

使用上の注意

- 取付姿勢 全形式とも取付姿勢に制限はありません。
- ノーリーク仕様のため油の管理に、ご注意ください。

仕様 最大使用圧力 21MPa

型 式	呼び径	定格流量 (L/min)	最大流量 (L/min)	切換頻度 (回/min)	重 量 (kg)
3S0***	02	15	20	60	

型式説明

3 S 0 2 T - R 2

呼び径	接続方法	ソレノイド電圧
02: 1/4	T: スレッド形	D1 DC12V
03: 3/8	G: ガasket形	D2 DC24V
		R1 AC100V 交直変換
		R2 AC200V 交直変換
		異電圧 英字の後に電圧を記入 例 R110

ソレノイド特性

記号	ソレノイド電圧	起動電流	保持電流	型 式
D1	DC12V	2.2A以下		WD-22B-48-12
D2	DC24V	1.1A以下		WD-22B-48-24
R1	交直変換形 100V	260mA以下		WR-22B-04-100
R2	交直変換形 200V	130mA以下		WR-22B-04-200

符号	品名・規格		材質	1個分個数	1個分重量	記 事
検 図	設計・製図	尺 度	材 質	処 理	個 数	重 量
イトウ	ウラシマ	1/2	デンスパー	リン酸被膜処理		
					品 名	3WAY VALVE
					品 番	3S0***
(株)フジコーポレーション			日付	1992/2/10	品番	
					図 番	