

MAGNET FILTER

概要 本フィルターは市販の継ぎ手に装着して使用するもので、特に油圧機器の中で鉄粉、金属片等を取除く場合に使用するものです。

- 特徴**
1. 取付場所を選ばない。
 2. 安価である。
 3. メンテナンスが容易
 4. 小型で強力
 5. 寿命は半永久

- 用途**
1. 精密な制御を必要とする電磁弁の入口に装着します。
特に電磁弁はマグネットを利用するため、油中の鉄粉を少なからず吸着し悪影響を与えます。
 2. 小さいオリフィスを内蔵している機器
小さいオリフィスを利用して作動させているバルブは鉄粉、切り粉の影響を受け正常な動作をしない場合。

仕様

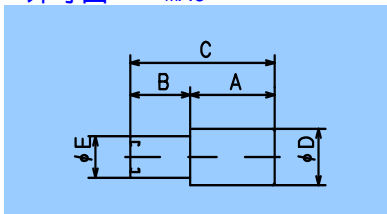
くい込み継手タイプ

型式	パイプ径	最高使用圧力Mpa
MAG-12	12	21
MAG-15	15	21

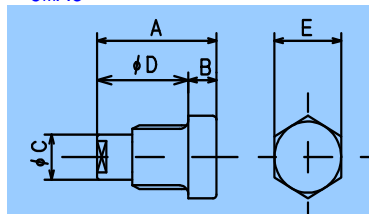
管継手タイプ

型式	パイプ径	最高使用圧力Mpa
CMAG-02	1/4	35
CMAG-03	3/8	35
CMAG-04	1/2	35
CMAG-06	3/4	35

外寸図 MAG-**



外寸図 CMAG-**



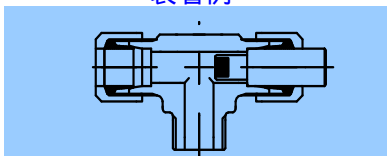
MAG-**

型式	A	B	C	D	E
MAG-12	20	14	34	12	9.5
MAG-15	22.5	17.5	40	15	15

CMAG-**

型式	A	B	C	D	E
CMAG-02	29	8	11.5	21	17
CMAG-03	31	8	14	23	19
CMAG-04	35	10	17	25	23
CMAG-06	39	10	20	29	29

装着例



装着例

