

1:A-B, PT盲栓 3:P-T, A 8盲栓  
2:B-T, AP盲栓 4:P-A, BT盲栓

( ) 寸法はD\*, R\*ソレノイド使用の場合です。

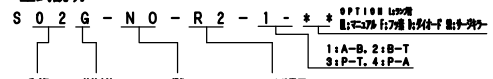
このバルブは、2方向切り換え弁でしかもノーリークです。  
取付面は、ISO 4401に合致。

仕様 最大使用圧力 21MPa

型式	呼び径	定格流量 (l/min)	最大流量 (l/min)	切換頻度 (回/min)	重量 (kg)
S02T-A*	02 03	15	20	60	1.5
S02T-D*		25	40		
S02T-R*		15	20		
S02T-NO-D*	02	15	20	40	1.5
S02T-NO-R*		25	40		
S02G-NO-R**		15	20		

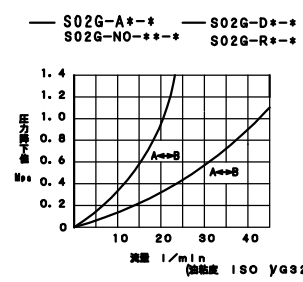
NOタイプは、パーツ交換で容易に変更できます。

型式説明



呼び径	換装方法	機能	ソレノイド電圧
02:1/4	G:ガスケット形	機能:1:ノーマルクローズ NO:ノーマルオープン	A1 AC100V 50/60Hz A2 AC200V 50/60Hz D1 DC12V D2 DC24V R1 AC100V 交換電線 R2 AC200V 交換電線
03:3/8			両電圧 両電圧の間に電圧を記入 例 A110

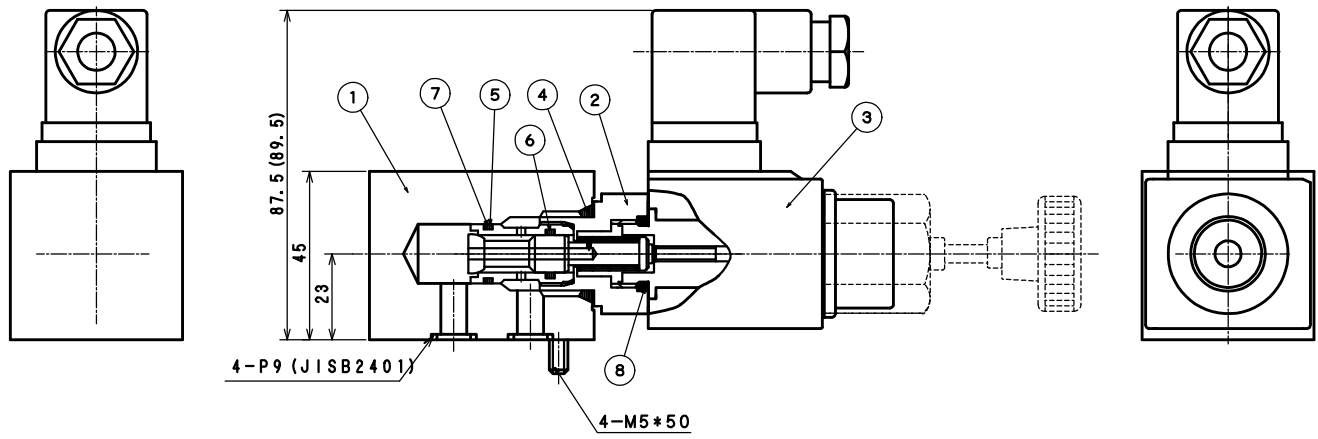
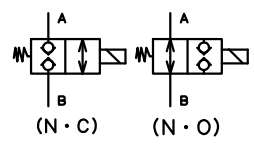
圧力降下特性



使用上の注意

- 全形式とも取付姿勢に制限はありません。
- ノーリーク仕様のため油の管理にご注意ください。
- 弁取付ボルト締付けトルク (Gタイプ)  
0.7kgf・m以下で締付けてください。
- 使用油の推奨粘度は、20~400cst  
使用油の推奨油温は、0~60C°

記号



部品表

符号	品名	図番	個数	備考
1	ボデー	S02G-0066	1	
2	O2カートリッジ	CA02-***	1	
3	ソレノイド	購入品	1	
4	Oリング	AS568A910	1	
5	Oリング	AS568A014	1	
6	Oリング	P10	1	
7	BUR	16*13*1.2	2	
8	Oリング	P15	1	

符号	品名・規格	材質	1個分個数	1個分重量	記号		
検図	設計・製図	尺度	材質	処理	個数	重量	SHUT OFF VALVE
イトウ	ウラシマ	1/2	デンスパー	りん酸被膜処理		kg	
(株)フジコーポレーション	日付	1992/2/10	品番		品名	S02G-***-***-***	
					図番	S02G-10000	△