

取扱説明書
INSTALLATION AND SERVICE MANUAL

AUTO SHUT VALVE

E02T-・E03T-****

FUJI CORPORATION

1.特 長

本バルブは、ゴムホース、配管等の破損により急激な流量増加した場合、流量抵抗により自動的に流れを遮断します。

2.仕 様

カートリッジは各機種共通部品です。

型 式	最大使用流量 (l/min)	最大使用圧力Mpa
E02T- **	20	28
E03T- **	30	28

使用温度範囲
-15 ~ 60

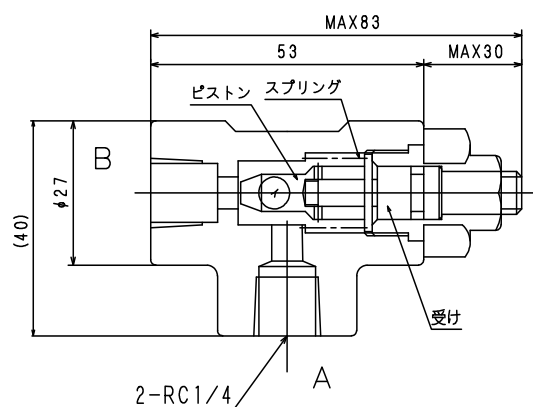
部品材質
STEEL

重 量
860 g

3.構造図

断面構造図参照

Aポートより流れる油量は、調整ネジで設定された流量よりも多くなるとイ室に流量抵抗が生じ、Bポートの圧力よりバネに抗して左方向にピストンが移動し回路を遮断します。



4.取扱方法

調整方法；設定流量は、使用流量の2倍～3倍位が適当です。
細かく調整は可能ですが、急激な瞬間流量でも作動するので注意して下さい。設定目安として調整ネジを右に（時計方向）に回して、止まる位置を探しその位置から左（反時計方向）に2回転緩めた位置で16l/minに相当します。

5. 分解・組立・点検について

分解に際し、安全を確認の上、ボデー上の六角プラグを緩めると全部品取り出せます。内部部品の異常、異物がないか確認してください。

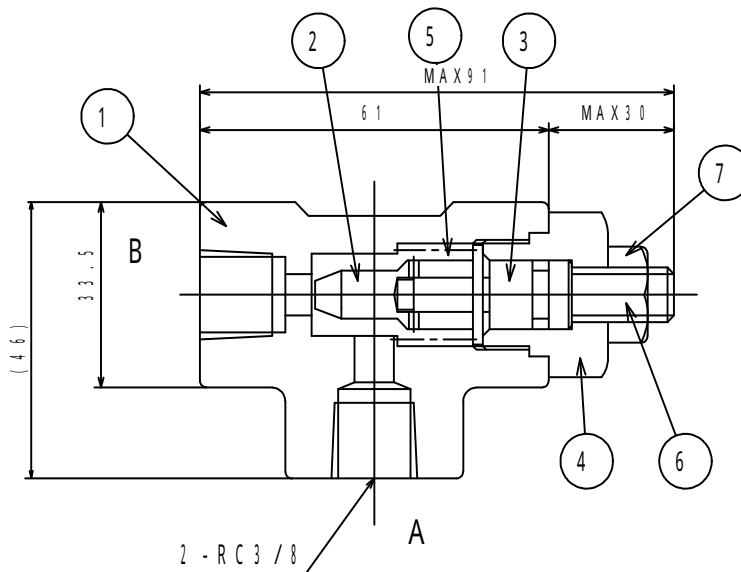
6. 取扱上の注意

- (1) 使用中の異物の混入は、弁の正常な作動を妨げますので油は定期的に点検して下さい。(汚染度：NUS0638-12級以内に保つ事) フィルター使用の場合は25ミクロン以下を推奨します。
- (2) 作動粘度は、20～400cstを推奨します。
- (3) 接続ポートは間違えない様に注意して下さい。

6. 点検時の注意

バルブの部品交換時に危険を伴う場合は、確実に安全を確保して下さい。
点検は、油圧及び装置の知識がある者が行うこと。

7. パーツリスト



9	Oリング P14	1
8	Oリング P7	1
7	六角ナット	1
6	六角穴付止めネジ	1
5	スプリング	1
4	リリーフプラグ	1
3	スプールガイド	1
2	スプール	1
1	ボデー	1
符号	品名・規格	個数